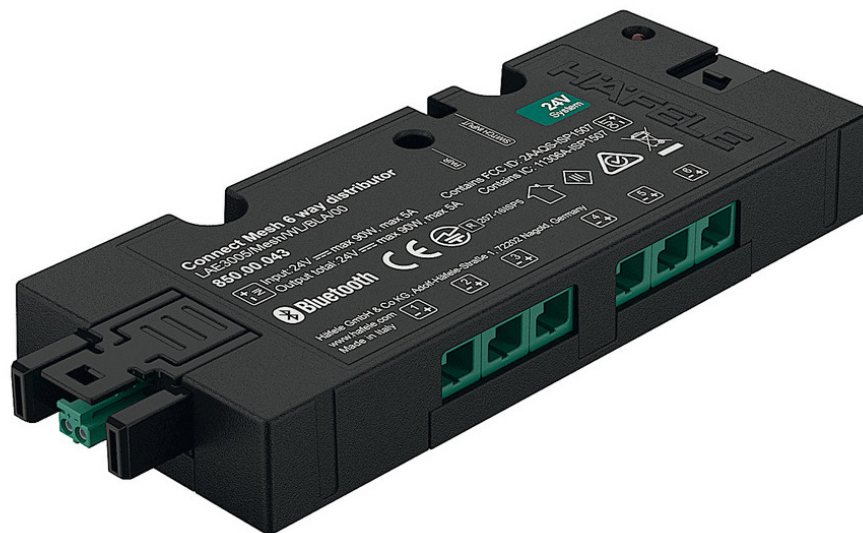
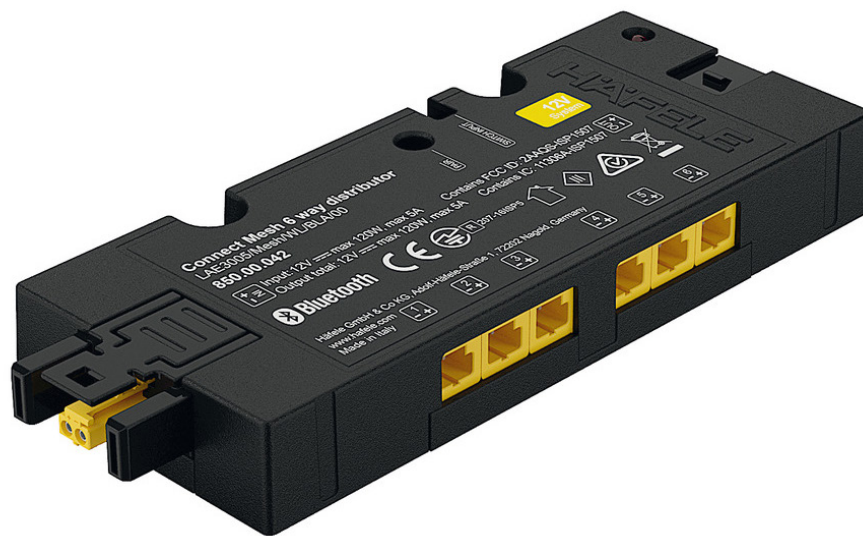


Connect Mesh 6-fach Verteiler Version 2.0



7.92.28.425

HDE 27.07.21

1. Änderungsverlauf

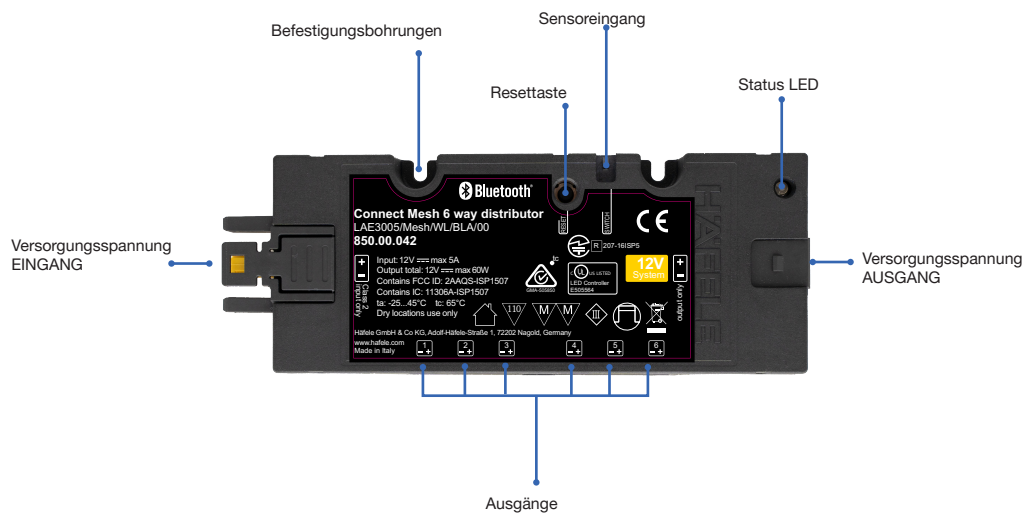
Version	Datum	Änderungen
1.0	06/2020	Erstmalige Dokumentation
2.0	05/2021	Neue Funktionen

Inhaltsverzeichnis

1. Änderungsverlauf	2
2. Connect Mesh 6-fach Verteiler	4
2.1. Allgemeine Informationen	4
2.2. Versorgungsspannung Eingang	4
2.3. Ausgänge	4
2.4. Sensoreingang	4
2.4.1. Unterstützte Sensormodelle	5
2.5. Provisionierung	8
2.6. Aktualisieren (Update)	8
2.7. Zurücksetzen (Reset)	8
2.8. Status LED	8

2. Connect Mesh 6-fach Verteiler

2.1. Allgemeine Informationen



[Bild 1]

Die Connect Mesh 6-fach Verteiler fungiert in Ihrem Bluetooth® Mesh-Netzwerk als Knoten, über den angeschlossene Geräte gesteuert werden, z. B. Leuchten und elektrisch betriebene Beschläge.

Bei Bluetooth® Mesh werden mehrere Bluetooth®-Geräte zu einem vermaschten Funknetz zusammengeschlossen. Das heißt, dass jedes Gerät (Knoten) des Netzes mit einem oder mehreren Geräten verbunden ist und kommunizieren kann. Geräte, die zu einem Netz gehören, funktionieren auch, wenn sie sich nicht in direkter Reichweite zueinander befinden. Es muss nur sicher gestellt werden, dass ein Mitglied des Netzes in Reichweite ist, um die Datenpakete weiter zu geben.

2.2 Versorgungsspannung Eingang

Schließen Sie das Gerät an die Stromversorgung an, indem Sie es mit einem Häfele Loox LED-Netzteil verbinden. Bitte beachten Sie die angegebenen Leistungswerte des Netzteils und der Connect Mesh 6-fach Verteiler. Diese Angaben beeinflussen die maximale Leistung der angeschlossenen Geräte.

2.3. Ausgänge

Die Connect Mesh 6-fach Verteiler verfügen über 6 steuerbare Ausgänge und einen Ausgang der für eine konstante Stromversorgung sicher stellt.

2.4. Sensoreingang

Jede Connect Mesh 6-fach Verteiler verfügt über einen Standard Loox Sensor Eingang. Hiermit können verschiedene Sensoren angeschlossen werden. Dies können z. B. Dimmer und Schalter sein. Kompatible Schalter sind nachfolgend aufgeführt:

2.4.1 Unterstützte Sensormodelle

LED-IR-Dimmer-Schalter



Artikelnummer: 833.89.126
 Sie können Geräte ein- und ausschalten oder das Licht dimmen, indem Sie die Taste gedrückt halten.

IR-Sensor-Schalter ein/aus



Artikelnummer: 833.89.127
 Sie können Geräte ein- und ausschalten.

Türsensor-Schalter



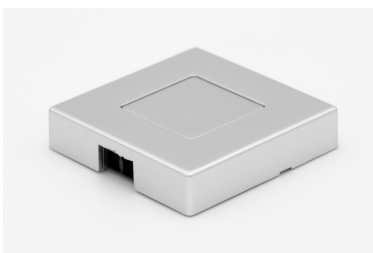
Artikelnummer: 833.89.128
 Wenn der Sensor bedeckt ist, schaltet das Signal aus, andernfalls ist es eingeschaltet.

Bewegungsmelder



Artikelnummer: 833.89.135
 Das Signal schaltet sich 30 Sekunden lang ein, wenn eine Bewegung erkannt wird, und schaltet sich dann wieder aus.

IR-Sensor-Schalter



Artikelnummer: 833.89.136
 Sie können Geräte ein- und ausschalten, indem Sie sich dem IR-Sensor an der Seite nähern.

732.28.425

HDE 27.07.21

IR-Sensorschalter modular



Artikelnummer: 833.89.137
 Sie können Geräte ein- und ausschalten, indem Sie sich dem IR-Sensor an der Seite nähern.

IR-Dimmer modular



Artikelnummer: 833.89.129
 Sie können Geräte ein- und ausschalten oder das Licht dimmen, indem Sie sich dem IR-Sensor an der Seite nähern und/oder ein Gerät an den Sensor halten.

Kapazitiver Schalter



Artikelnummer: 833.89.087
 Sie können Geräte durch Berühren des Gehäuses ein- und ausschalten.

Kapazitiver dimmbarer Schalter



Artikelnummer: 833.89.133
 Sie können Geräte ein- und ausschalten oder die Beleuchtung dimmen, indem Sie das Gehäuse dauerhaft berühren.

Türschalter



Artikelnummer: 833.89.059
 Wenn der Sensor gedrückt wird, schaltet sich das Signal aus und ansonsten ein.

Modularer Türschalter



Artikelnummer: 833.89.143
 Wenn der Sensor gedrückt wird, schaltet sich das Signal aus und ansonsten ein.

Fußschalter



Artikelnummer: 833.89.046
 Sie können Geräte durch Drücken des Schalters ein- und ausschalten.

Wippschalter



Artikelnummer: 833.89.106
 Sie können Geräte über den Wippschalter ein- und ausschalten.

Druckschalter



Artikelnummer: 833.89.108
 Sie können Geräte durch Drücken des Schalters ein- und ausschalten.

2.5. Provisionierung

Der Häfele Connect Mesh 6-fach Verteiler kann provisioniert werden, wenn die rote Status-LED auf der Oberseite blinkt. Starten Sie die Connect Mesh-App und tippen Sie auf "Geräte hinzufügen". Die Mesh-Box wird in der Liste der gefundenen Geräte angezeigt. Tippen Sie auf das Symbol, um den Provisionierungsmodus zu starten. Folgen Sie den Anweisungen in der App. Nach der Provisionierung können Sie der Mesh-Box in der App die einzelnen Funktionen zuweisen. Weitere Informationen hierzu finden Sie im Dokument *Häfele Connect Mesh App*.

2.6. Aktualisieren (Update)

Falls die Firmware veraltet ist, wird der Benutzer über die Connect Mesh App benachrichtigt. Dort kann der Benutzer die Aktualisierung des Mesh-Geräts starten und durchführen (weitere Informationen hierzu finden Sie im Dokument *Häfele Connect Mesh App*).

Option 1: Aktualisierung über die App

Wenn das Mesh-Gerät provisioniert ist, kann das Update über die App durchgeführt werden:

1. Klicken Sie auf das Mesh-Gerät und klicken Sie auf das "Bearbeiten"-Symbol und scrollen Sie bis zum unteren Ende der Seite. Dort finden Sie das Symbol "Gerät aktualisieren".
2. Klicken Sie auf dieses Symbol, um die Firmware zu aktualisieren.

Option 2: Manuelle Aktualisierung durch Reset Taste

1. Drücken und halten Sie die Reset-Taste am Mesh-Gerät und schließen Sie gleichzeitig das Mesh-Gerät an die Stromversorgung an. Dadurch wird das Mesh-Gerät in den OTA-Update-Modus gebracht.
2. Wählen Sie das Symbol "Menü", klicken Sie auf "Einstellungen", danach auf "Erweiterte Einstellungen" und dann auf "Gerät im Update-Modus suchen".
3. Das Mesh-Gerät wird angezeigt. Wählen Sie das Mesh-Gerät aus, um das Firmware-Update zu starten.

2.7. Zurücksetzen (Reset)

Option 1: Zurücksetzen über die App

Wenn das Mesh-Gerät provisioniert ist, kann das Zurücksetzen über die App durchgeführt werden:

1. Klicken Sie auf das Mesh-Gerät und klicken Sie auf das Symbol "Bearbeiten" und scrollen Sie bis zum Ende der Seite.
2. Dort finden Sie das Symbol "Gerät löschen".
3. Klicken Sie auf dieses Symbol und wählen Sie die Option "Zurücksetzen", um das Mesh-Gerät zurückzusetzen.

Option 2: Manuelles Zurücksetzen durch Reset Taste

1. Drücken Sie die Reset-Taste für mindestens 8 Sekunden und lassen Sie sie dann los
2. Das Mesh-Gerät wird zurückgesetzt und kann erneut in der *Häfele Connect Mesh App* provisioniert werden.

2.8. Status LED

Status-LED	Bedeutung
Aus	Der Connect Mesh 6-fach Verteiler ist ausgeschaltet.
An	Der Connect Mesh 6-fach Verteiler ist im Betriebsmodus.
Blinkt	Der Connect Mesh 6-fach Verteiler befindet sich im Provisionierungsmodus und kann in ein vorhandenes Connect Mesh-Netzwerk aufgenommen werden
Schnelles Blinken	Der Connect Mesh 6-fach Verteiler befindet sich im OTA-Aktualisierungsmodus und kann aktualisiert werden. Sie verbleibt 60 Sekunden lang im OTA-Aktualisierungsmodus, bzw. so lange, bis Stromversorgung unterbrochen wird.